

# MONTHLY MEMBERSHIP PROGRESS REPORT

STANDORT GERMANY

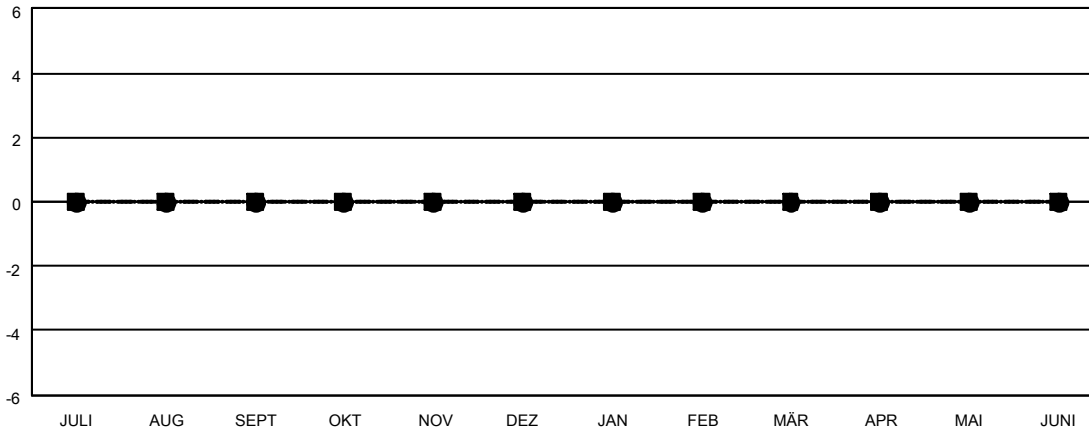
District 111BO

Results as of: 5/31/2022

Clubs			
ERGEBNISSE FÜR 2021-2022			
QUARTAL	ZIEL NEUE CLUBS	NEUE CLUBS	AUFGELOSTE CLUBS
JULI/AUG/SEPT	0	0	0
OKT/NOV/DEZ	0	0	0
JAN/FEB/MÄR	0	0	0
APR/MAI/JUNI	0	0	0

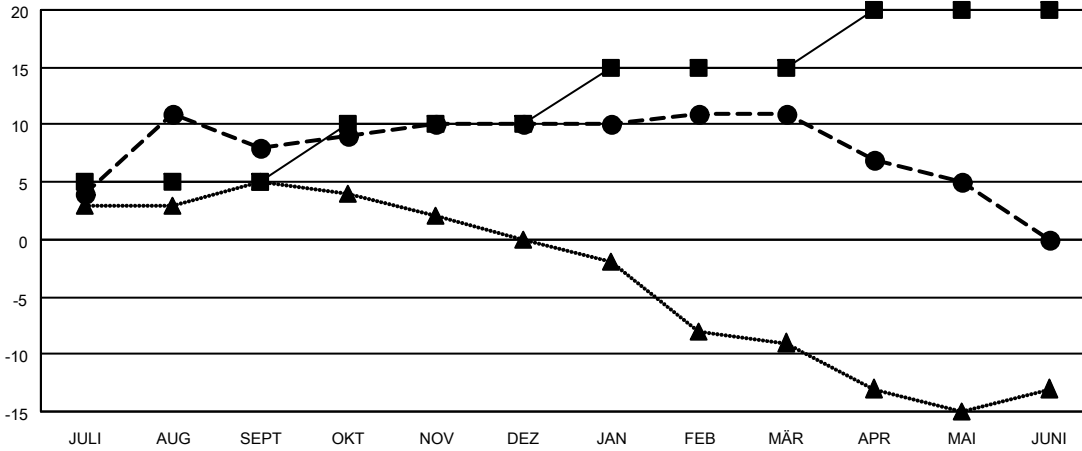
Pro Mitglied			
ERGEBNISSE FÜR 2021-2022			
QUARTAL	ZIEL FÜR DAS NETTO-MITGLIEDERSCHAFTSWACHSTUM	TATSÄCHLICHES MITGLIEDERSCHAFTSWACHSTUM	AKTUELLE ANZAHL ABGEMELDETER MITGLIEDER (einschließlich Transfermitglieder)
JULI/AUG/SEPT	5	16	8
OKT/NOV/DEZ	5	12	8
JAN/FEB/MÄR	5	13	12
APR/MAI/JUNI	5	14	20

ZIELE UND TATSÄCHLICHE NEUE CLUBS KUMULATIV



-■- DIESJÄHRIGE ZIELE BEZÜGLICH NEUER CLUBS  
 -●- TATSÄCHLICH NEUE CLUBS IN DIESEM JAHR  
 -▲- TATSÄCHLICHE NEUE CLUBS IM VERGANGENEN JAHR

ZIELE UND TATSÄCHLICHE MITGLIEDER KUMULATIV



-■- ZIEL FÜR DAS NETTO-MITGLIEDERSCHAFTSWACHSTUM  
 -●- TATSÄCHLICHES MITGLIEDERSCHAFTSWACHSTUM  
 -▲- AKTUELLE MITGLIEDERZAHL DES LETZTEN JAHRES

ABGEMELDETE CLUBS: 0	24 VON 43 CLUBS HABEN 1 ODER MEHR NEUE MITGLIEDER AUFGENOMMEN	<u>GESCHLECHTERVERTEILUNG</u>	
<u>AUSGETRETENE MITGLIEDER</u>		MANN	1,446 (86.59%)
VERSTORBEN 19	<a href="#">KLICKEN SIE HIER FÜR KUMULATIVE MITGLIEDERSCHAFTSDATEN</a>	FRAU	224 (13.41%)
CLUB AUFGELOST 0		NON BINARY	0 (0.00%)
SONSTIGES 29		PREFER NOT TO ANSWER	0 (0.00%)
<b>GESAMT 48</b>		GESAMTANZAHL DER MITGLIEDER IN EINER FAMILIENEINHEIT	29
		FAMILIENMITGLIEDER, DIE NUR DIE HÄLFTE DER INTERNATIONALEN BEITRÄGE ZAHLEN	13